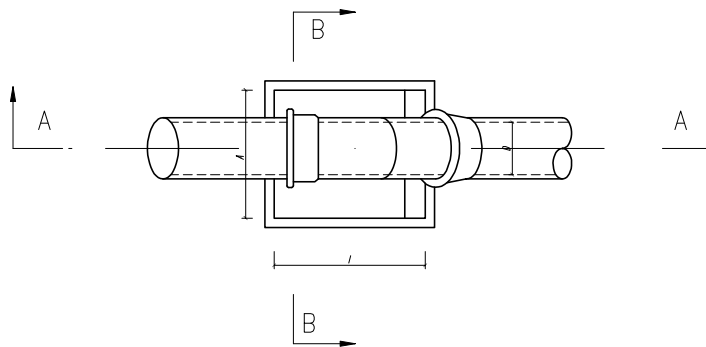
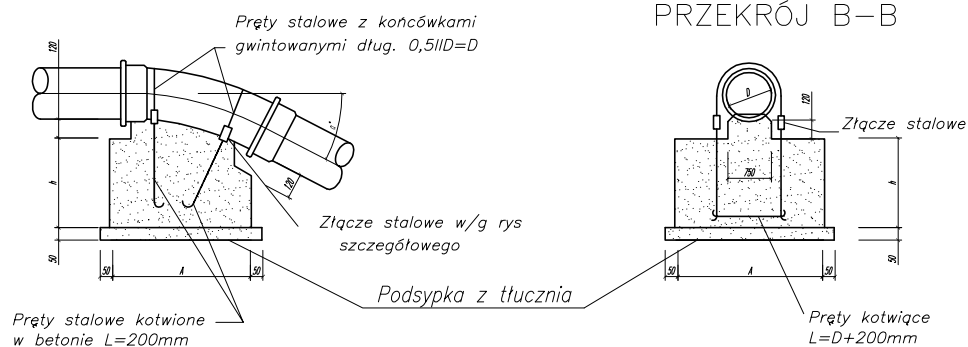


SZCZEGÓŁ BLOKU OPOROWEGO DLA RUROCIĄGÓW CIŚNIENIOWYCH PRZY ZAŁAMANIU TRASY Z POZIOMU W DÓŁ

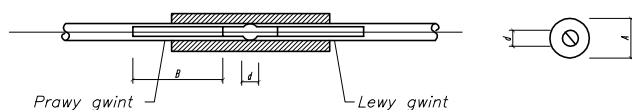


PRZĘKRÓJ A-A

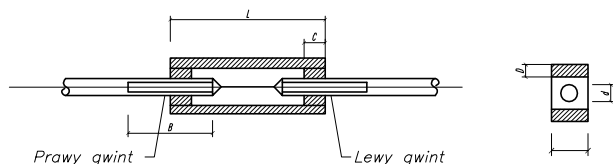
PRZĘKRÓJ B-B



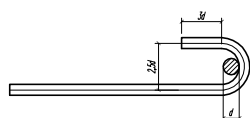
TYP I



TYP II



SZCZEGÓŁ ZAKOTWIENIA PRETÓW



WYMIARY BLOKÓW OPOROWYCH
I UCHWYTÓW

Średnica wewn. D mm	kąt załamania	h mm	A mm	I mm	średnica ściąggu mm
100	45°	300	500	500	10
	30°	300	300	500	10
150	45°	500	800	800	13
	30°	500	800	800	13
200	45°	700	1000	1000	13
	30°	600	800	800	13
250	45°	800	1100	1100	16
	30°	700	1000	1000	16
300	45°	1100	1300	1300	25
	30°	900	1200	1200	16

BETON B-10

WYMIARY ZŁĄCZY UCHWYTÓW

Średnica uchwyty d mm	Typ I			Typ II			
	A mm	L mm	B mm	A mm	L mm	C mm	B mm
10	23	90	55	21	90	5	15
13	29	100	65	25	100	5	20
16	35	125	85	32	125	6	25
19	41	150	90	38	150	6	30
22	44	175	110	44	175	8	35
25	51	200	120	51	200	8	40



82-200 MALBORK Al. Wojska Polskiego 90A/b tel. (0-55) 272-70-81 e-mail: biuro@hydroterm.strefa.pl NIP579-113-23-72

ZADANIE:

PROJEKT BUDOWY SIECI WOD-KAN
W RAMACH UZBROJENIA TERENÓW
INWESTYCYJNYCH POD ZABUDOWĘ
MIESZKANIOWĄ

LOKALIZACJA:
Dz. nr: 175, 173/3, 173/2, 173/48, 189
obr. Stare Pole Nr 0012
ul. Grunwaldzka
Stare Pole

TYTUŁ RYS.

SZCZEGÓŁ BLOKÓW OPOROWYCH cz. II

Branka: SANITARNA

Projektant:

mgr inż. Adam Papaj

1529/EL/90

Uprawnienia budowlane w specjalności

instalacyjno-inżynierskiej

POM/IS/3649/01

Asystent:

B. Głab

Sprawdzający:

mgr inż. Jacek Popławski

POM/0139/POOS/04

Uprawnienia budowlane bez ograniczeń

w specjalności instalacyjnej

POM/IS/0213/05

Data: Lipiec 2017r.

Skala

-

Rys.

08

Nr zlecenia

7066