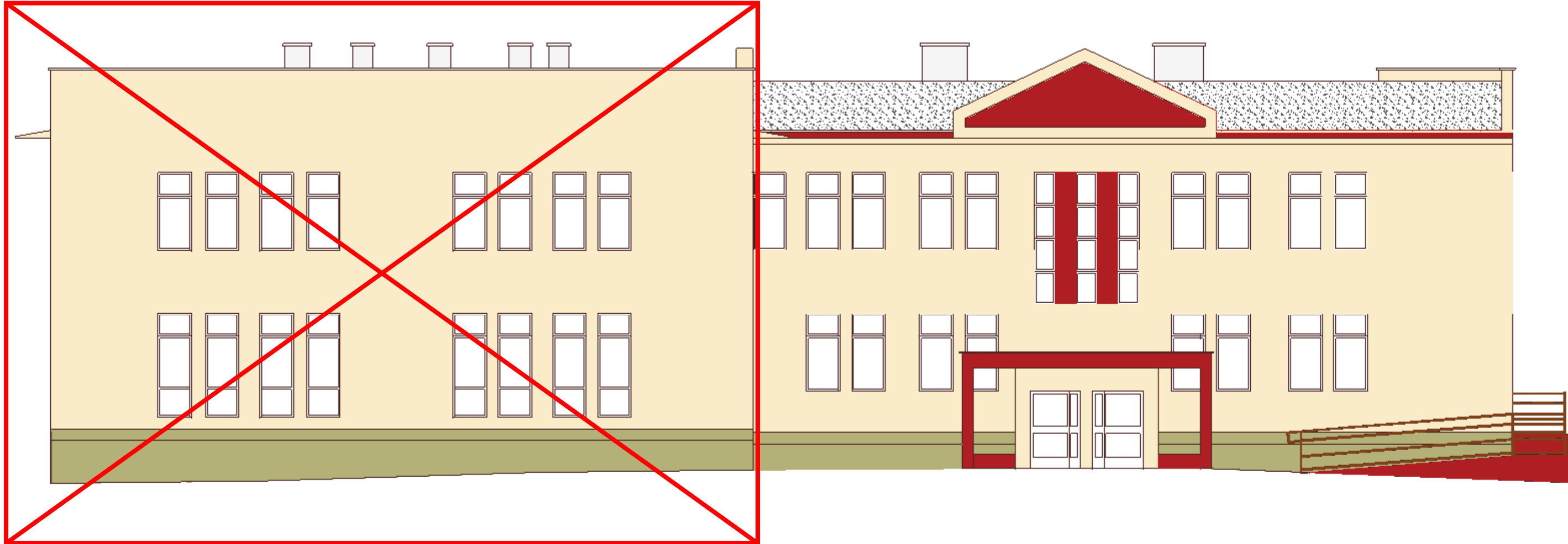
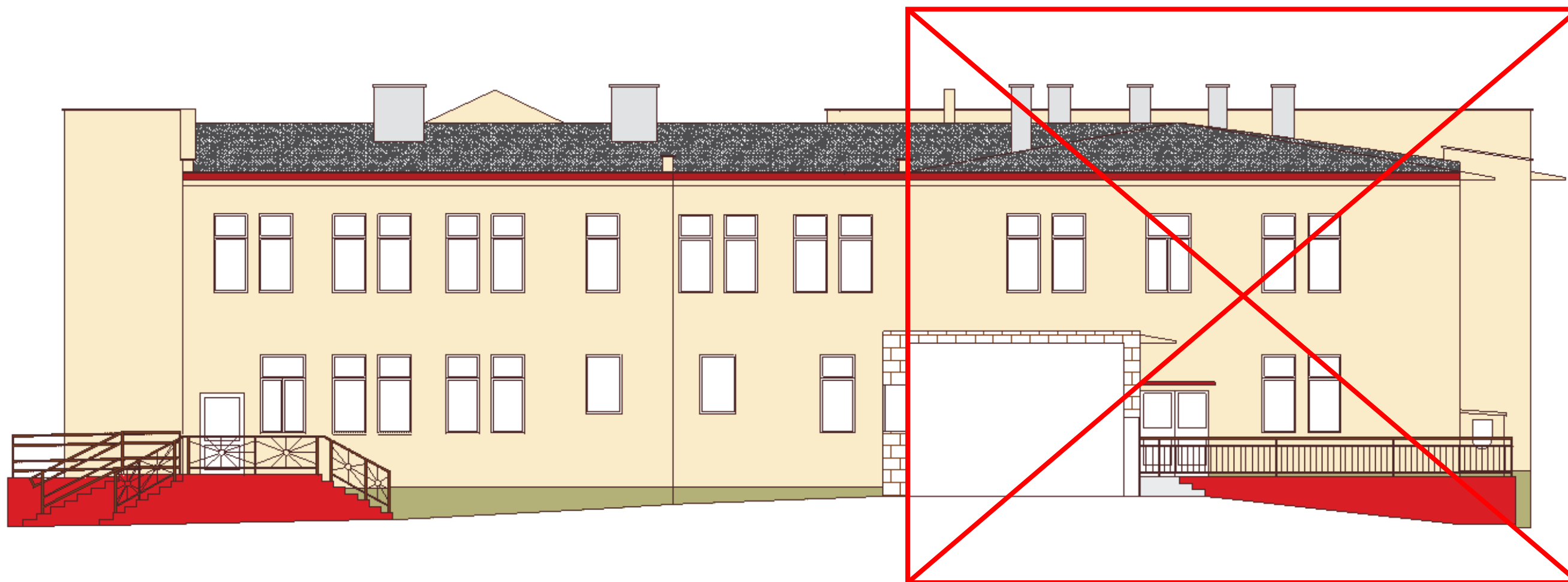


# ELEWACJA PÓŁNOCNA



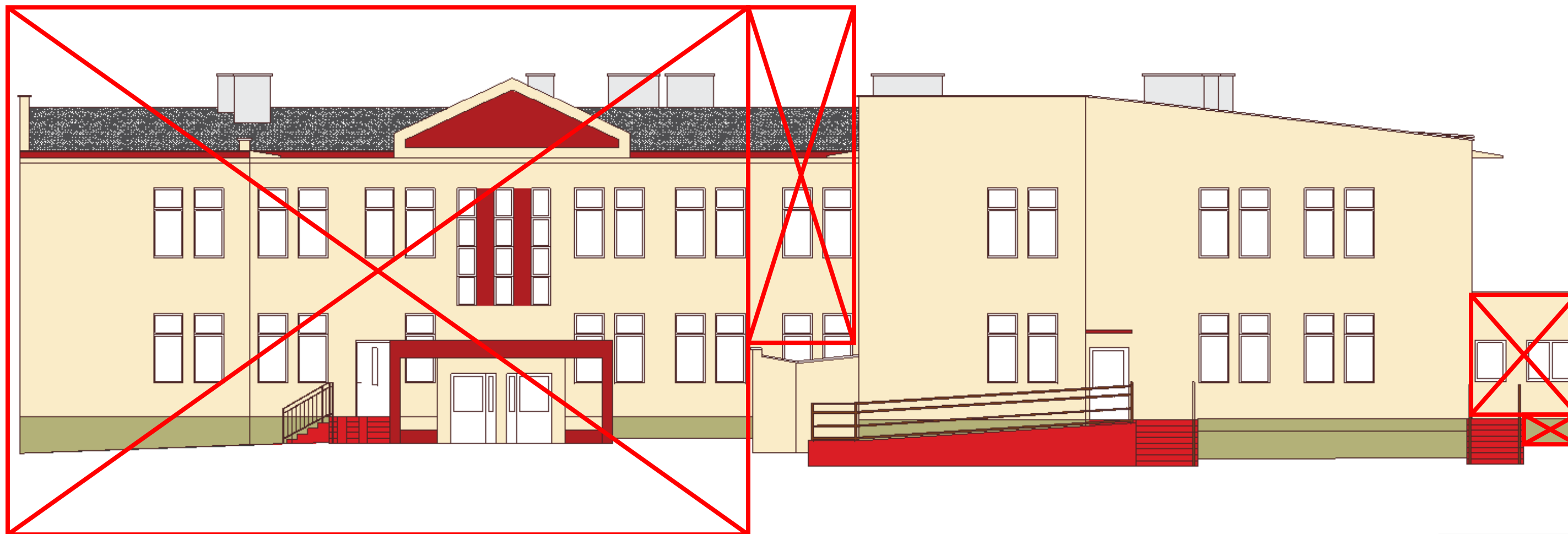
PPHU DELTA-MAX SC 82-300 Elbląg ul. Chelmońskiego 6/32		
INWESTOR:	GMINA STARE POLE ul. MARYNARKI WOJENNEJ 8, 82-220 STARE POLE	
PROJEKT:	Termomodernizacja i kolorystyka budynku wielofunkcyjnego	
ADRES:	Budynek wielofunkcyjny Urzędu Gminy w Starym Polu ul. Marynarki Wojennej 8, 82-220 Stare Pole, dz. nr 643/1	
BRANŻA:	ARCHITECTURA	
FAZA:	PROJEKT BUDOWLANY	
TEMAT:	Kolorystyka – elewacja północna	
PROJEKTANT:	mgr inż. Romuald Wojciechowicz	
NUMER UPR:	924/EL/B5	
PROJEKTANT:		
NUMER UPR:		
SKALA:	1:100	DATA: marzec 2010
		NR RIS: 1

# ELEWACJA POŁUDNIOWA



PPHU DELTA-MAX SC 82-300 Orląg ul. Chłopska 6/32		
INWESTOR:	GOSN STARE POLE ul. MARYNAŃSKI WOLENIEC 8, 82-220 STARE POLE	
PROJEKTANT:	Firmamentowicz i Kolczyński biuro architektury i inżynierii	
ADRES:	Budynki w/wieloletniej Długości w Starym Polu ul. Marynański Woleńcy 8, 82-220 Stare Pole, dz. nr 041/1	
PRACOWNIA:	ARCHITEKTURA	
TYTUŁ:	PROJEKT BUDOWLANY	
TEMAT:	Kolorystyka - elewacja południowa	
PROJEKTANT:	mgr inż. Ryszard Wojciechowski	
NUMER UPN:	924/EL/85	
PROJEKTANT:	(empty)	
NUMER UPN:	(empty)	
SKALA:	1:100	DATA: marzec 2010
		STR. 2

# ELEWACJA ZACHODNIA



PPHU DELTA-MAX SC 82-300 Eląg ul. Chłopskiego 6/32		
MIECISTWA: GŁÓWNE STARE POLE ul. MARYSIŃSKI WZROKOWEJ 6, 82-220 STARE POLE	PROJEKT: Technomodernizacja i funkcjonalizacja budynku wielofunkcyjnego	
ADRES: Budynek: Wielofunkcyjny Urząd Gminy w Starym Polu ul. Bystrzyki Wąsowskiej 6, 82-220 Stare Pole, dt. nr 041/1	PRACOWNIA: ARCHITEKTURA PROJEKT BUDOWLANY	
TEMAT: Funkcyjność - modernizacja zainstalacji	PROJEKTANT: mgr inż. Stanisław Wojciechowski numer uprawnień: 924/EL/85	
PROJEKTANT: numer uprawnień:	DATA: marzec 2010	
SKALA: 1:100	DATA: marzec 2010	STRONA: 4