
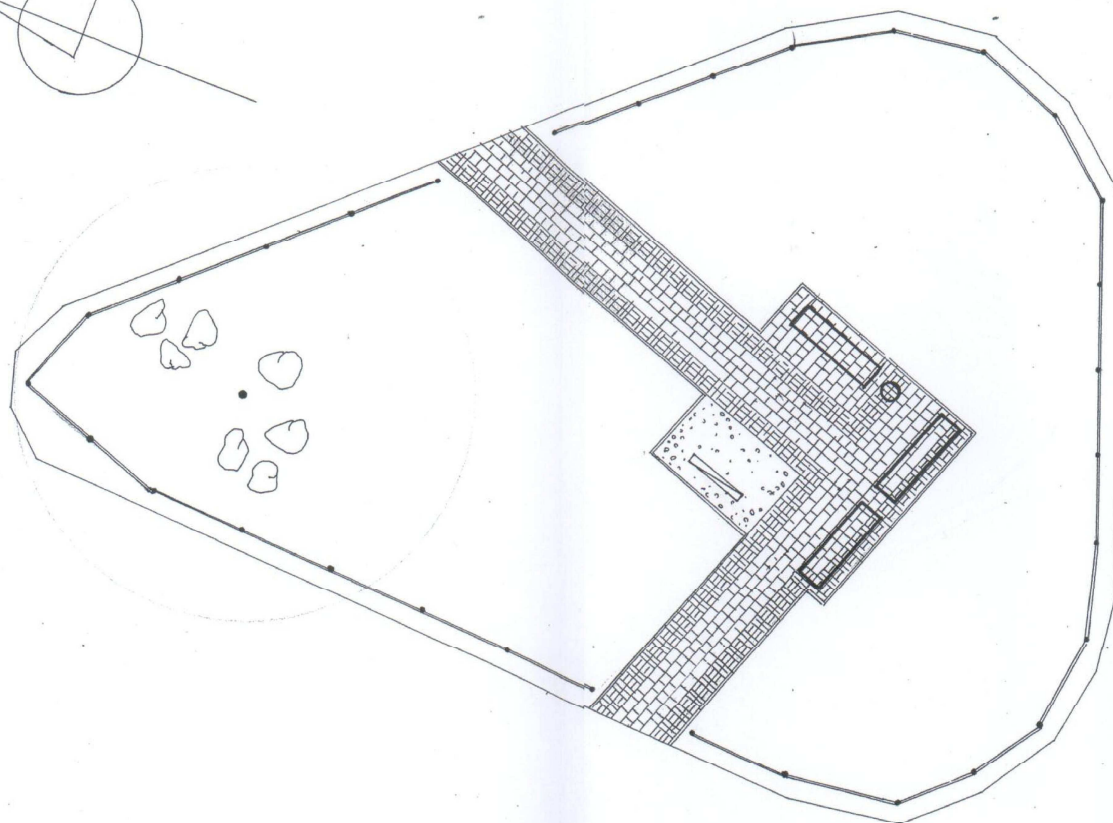



LEGENDA:

- 
OBRZEŻE BETONOWE
NAWIERZCHNIA Z KOSTKI BETONOWEJ ŻÓLTEJ
NAWIERZCHNIA Z KOSTKI KLINKIEROWEJ BRĄZOWEJ
NAWIERZCHNIA ŻWIROWA
KAMIENIE
DRZEWO ISTNIEJĄCE ZAADAPTOWANE
ŁAWKA
KOSZ NA ŚMIECI
SŁUPKI WYS. 50cm POŁĄCZONE ŁAŃCUCHEM



tytuł: PROJEKT ZAGOSPODAROWANIA TERENU		
nazwa rysunku: NAWIERZCHNIA I ELEMENTY MAŁEJ ARCHITEKTURY		nr rys. 2
inwestor: GMINA STARE POLE	adres inwestycji: STARE POLE, UL. DWORCOWA	skala: 1 : 100
autor: ARCHITEKT KRAJOBRAZU INŻ. AGATA SŁOWIK	podpis: 	data: 30.11.2009