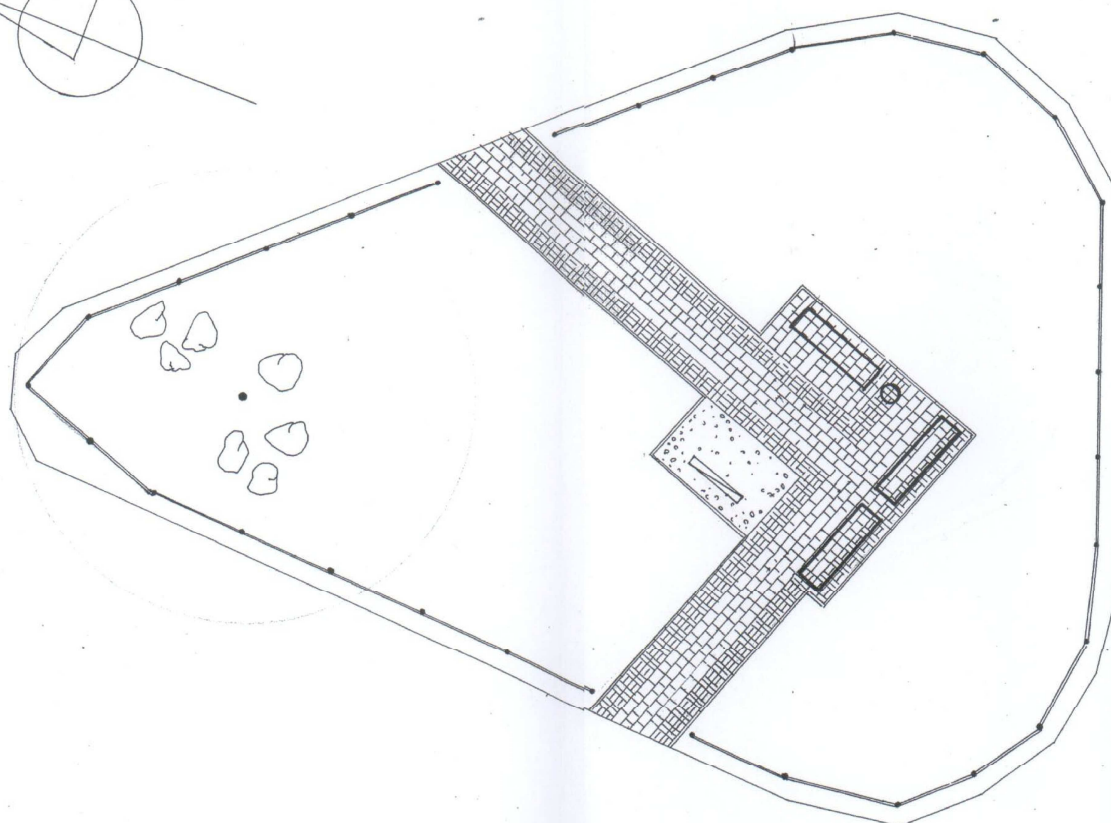


LEGENDA:

-
- OBRZEŻE BETONOWE
 - NAWIERZCHNIA Z KOSTKI BETONOWEJ ŻÓLTEJ
 - NAWIERZCHNIA Z KOSTKI KLINKIEROWEJ BRĄZOWEJ
 - NAWIERZCHNIA ŻWIROWA
 - KAMIENIE
 - DRZEWO ISTNIEJĄCE ZAADAPTOWANE
 - ŁAWKA
 - KOSZ NA ŚMIECI
 - SŁUPKI WYS. 50cm POŁĄCZONE ŁAŃCUCHEM



tytuł: PROJEKT ZAGOSPODAROWANIA TERENU		
nazwa rysunku: NAWIERZCHNIA I ELEMENTY MAŁEJ ARCHITEKTURY		nr rys. 2
inwestor: GMINA STARE POLE	adres inwestycji: STARE POLE, UL. DWORCOWA	skala: 1 : 100
autor: ARCHITEKT KRAJOBRAZU INŻ. AGATA SŁOWIK	podpis: 	data: 30.11.2009