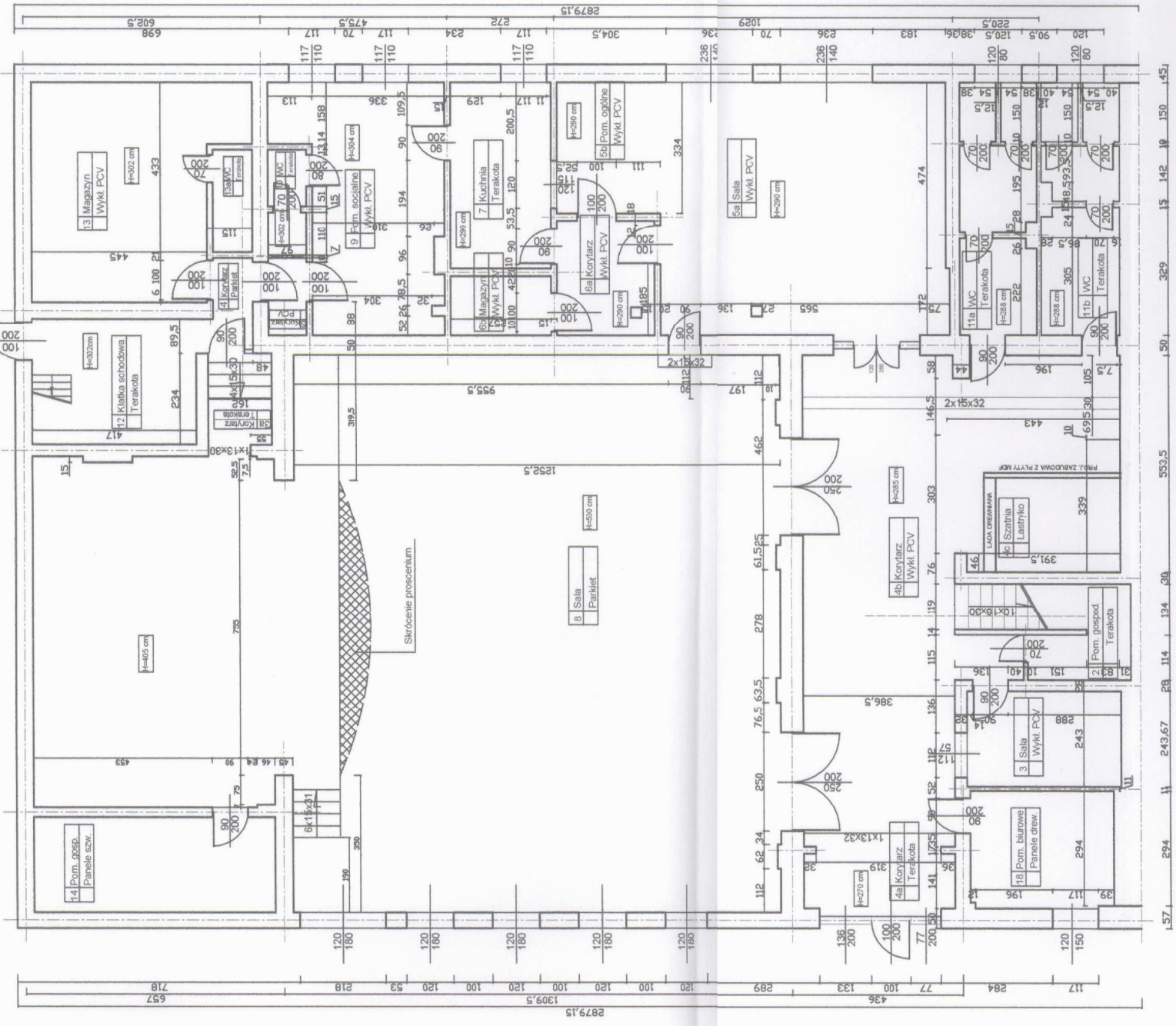


Projekt budowlany części pomieszczeń GOKIS
 dz. ew. nr 183 m. Stare Pole

Nr rys. 2	Rzut partii budynku - inwentaryzacja	1:100
Data październik 2009	Projektant inż. Zbigniew Tchoźzewski upr. nr 336/Gd/2002	

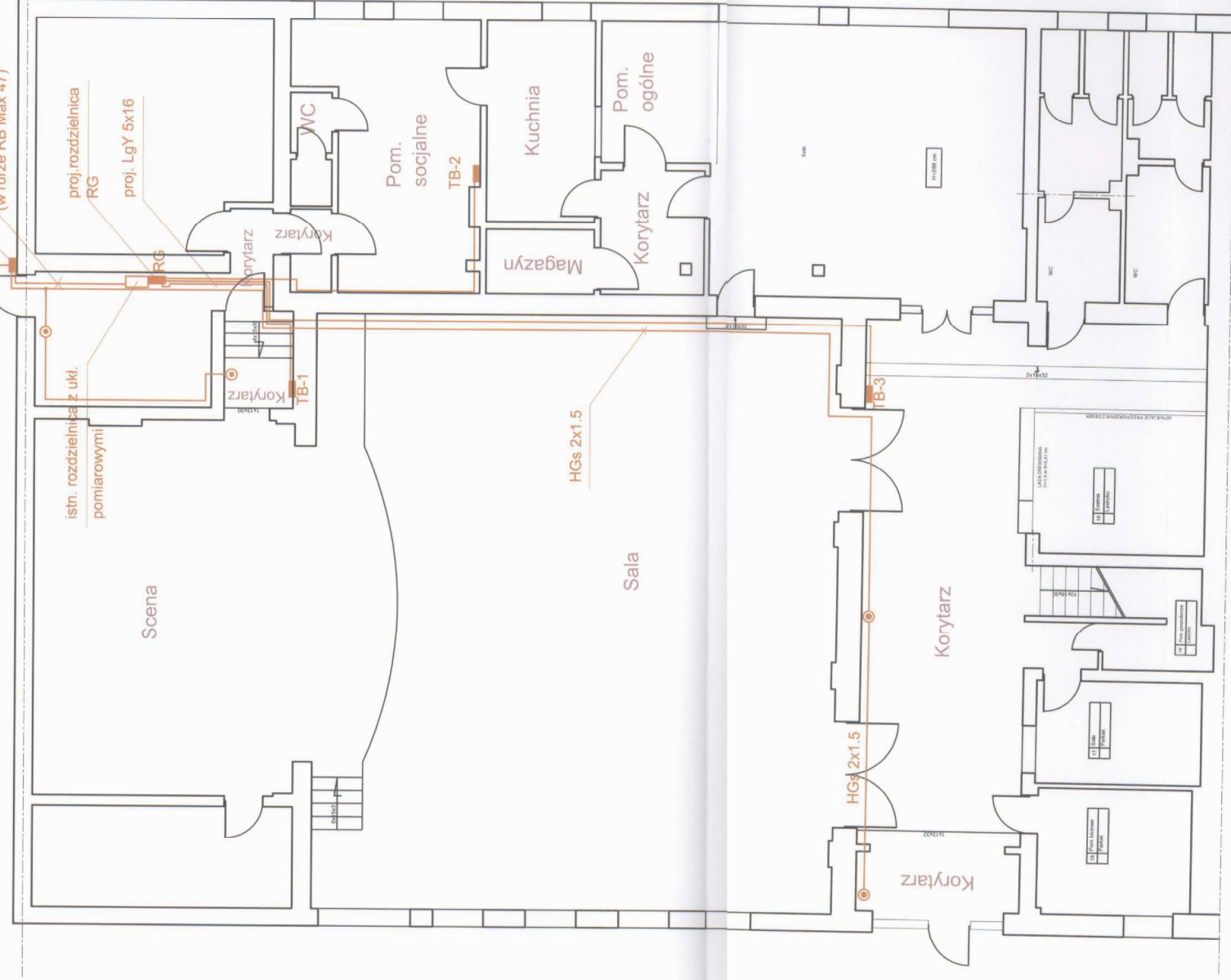
275,5	2205,5	924,5	359,5	100	84,2	145
243		827	215,5	100	84,2	145
		1450,5				



Projekt budowlany części pomieszczeń GOKIS
dz. ew. nr 183 m. Stare Pole

Nr rys. 3	Rzut parteru budynku - adaptacja	1:100
Data październik 2009	Projektant inż. Zbigniew Tchórzewski	
	upr. nr 356/Gd/2002	

istn. kabel nn-0.4 kV
(zasilający - przyłącze)
proj. rozdzielnica p. poz.
DPX 160 w obudowie MARINA
proj. LgY 5x35
(w rurze RB Max 47)

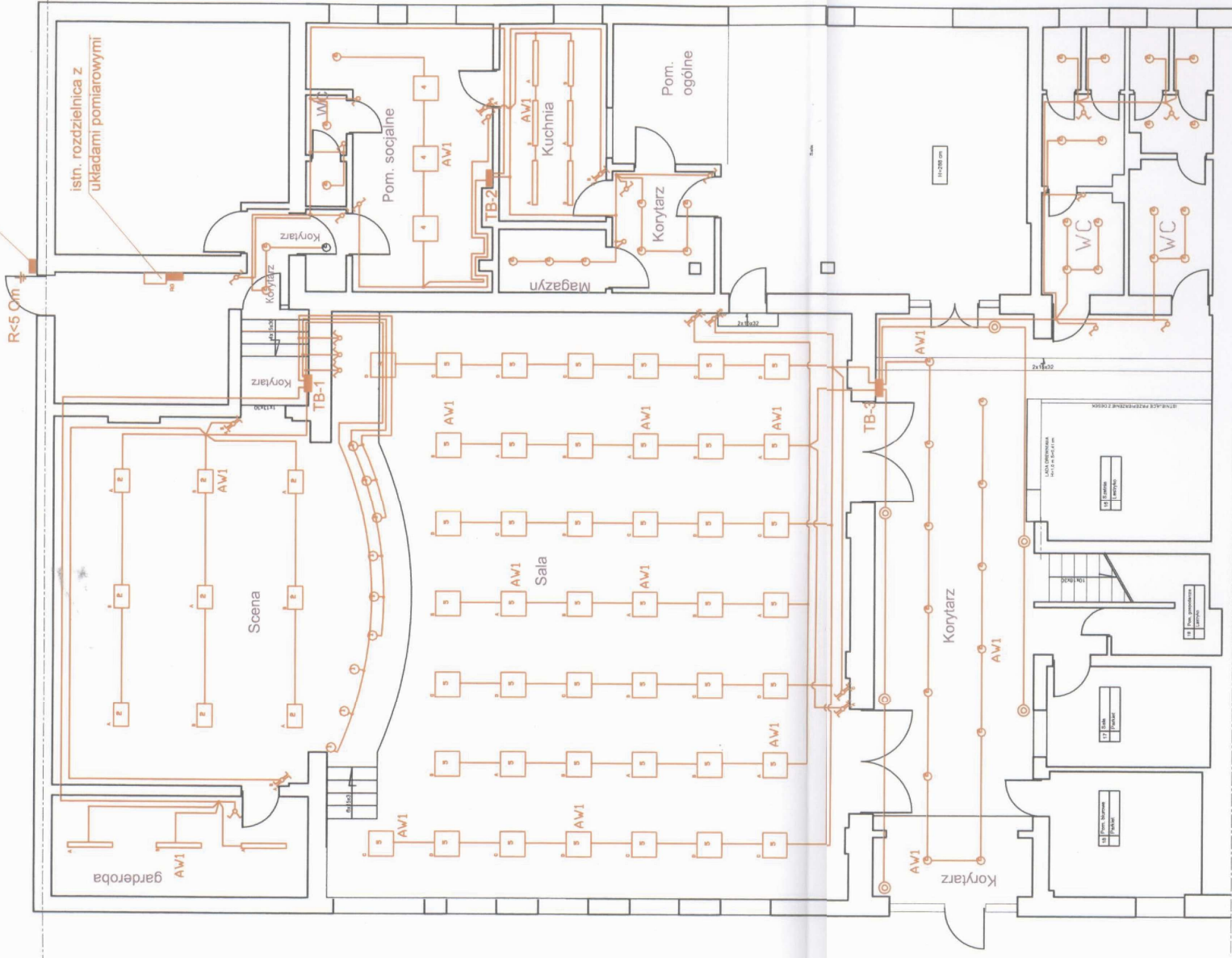


OZNACZENIA:

● - przyścisł p. poz. typu SP22

Rodzaj opracowania:	Remont pomieszczeń GOKIS w Starym Polu		
Adres obiektu:	82 - 220 Stare Pole ul. Marynarki Wojennej 1b		
Inwestor:	Gminny Ośrodek Kultury i Sportu w Starym Polu	Data:	10.2009r.
Nr rys. E-1	schemat instalacji elektrycznej - obwody wiz+p.poz. bianza: elektryczna		
Opracował:	inż. Waldemar Engelgardt URZĄDNIKI DO PROJEKTOWANIA I KIEROWNIK PROJEKTOWANIA WYKONANEGO PRZEZ WZKŁADANE SIŁY WŁASNE PRACOWNIKÓW ELEKTRYCZNYCH ORAZ ELEKTROENERGETYKÓW MAGAZYNOWYCH I INNYCH	Inię i nazwisko, nr uprawnień	Podpis
Projektant:			<i>Engelgardt</i>

proj. rozdzielnica p. poz.
DPX 160 w obwodzie MARINA



OZNACZENIA:

- OMS Petro ASYMETRIC HI 250W
- OMS TORNADO PC IP 65/T8 2x18W EVG
- OMS TUBUS 291 2x18W EVG
- OMS Downlight 202 2x26W EVG
- OMS Relax PV T8 PAR 350G 4x18W EVG
- OMS Relax PV T8 OPALM 4x18W EVG

- AW1 - oprawa z inwerterem 3 h
- łącznik świecznikowy
- łącznik pojedynczy
- łącznik schodowy
- przycisk bistabilny

Rodzaj opracowania: Remont pomieszczeń GOKIS w Starym Polu

Adres obiektu: 82 - 220 Stare Pole ul. Marynarki Wojennej 1b

Inwestor: Gminy Ośrodek Kultury i Sportu w Starym Polu
Data: 10.2009r.

Nr rys. E-2
schemat instalacji elektrycznej - obwody oświetlenia
branża: elektryczna

Imię i nazwisko, nr uprawnień

Podpis

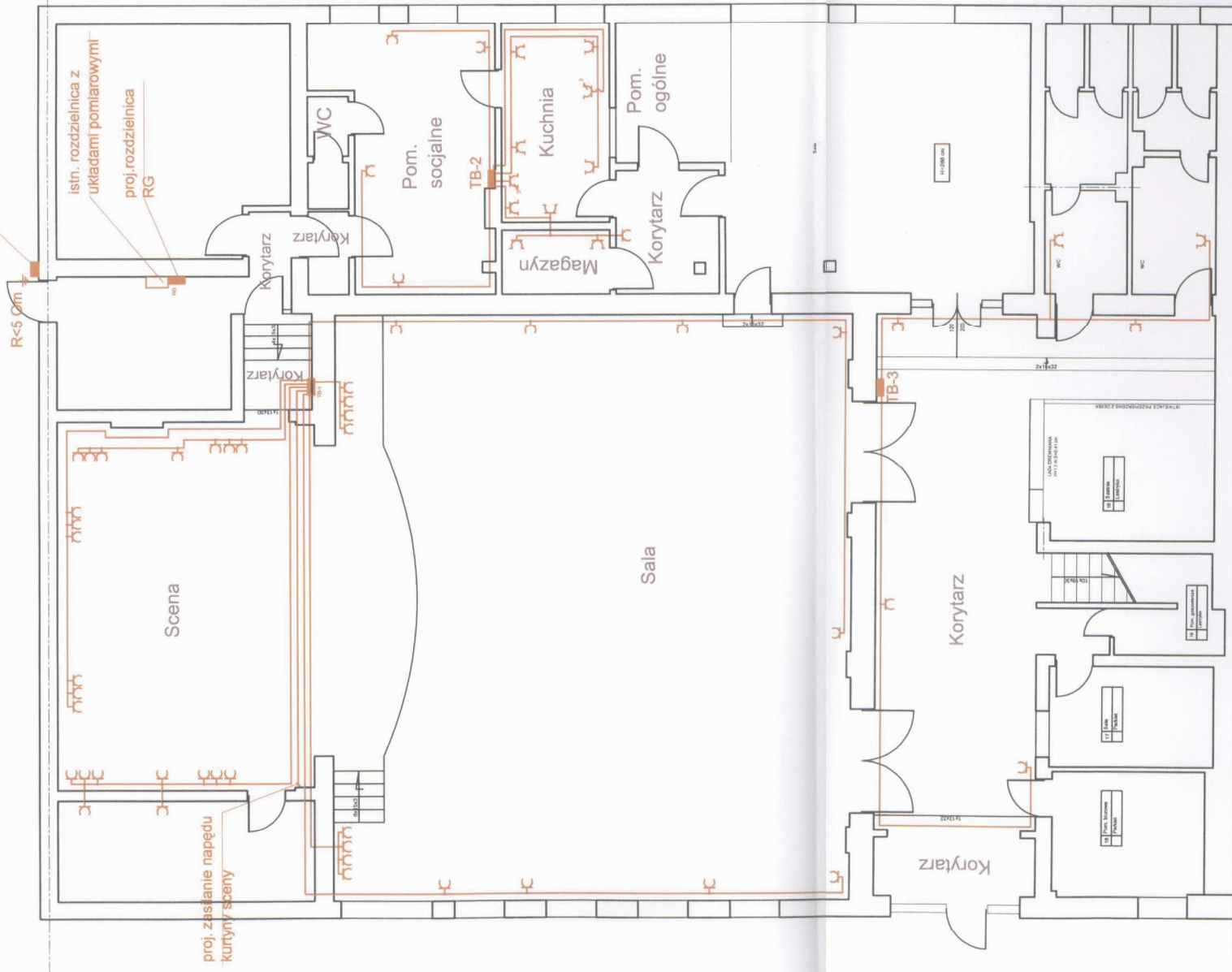
mgr inż. Waldemar Engelhardt
UPRAWNIONY DO PROJEKTOWANIA I KIEROWANIA
robotami budowlanymi bez ograniczeń
w zakresie sieci, instalacji i urządzeń
elektrycznych oraz elektroenergetycznych

Opracował:

Engelhardt

Projektant:

proj. rozdzielnica p. poz.
DPX 160 w obudowie MARINA



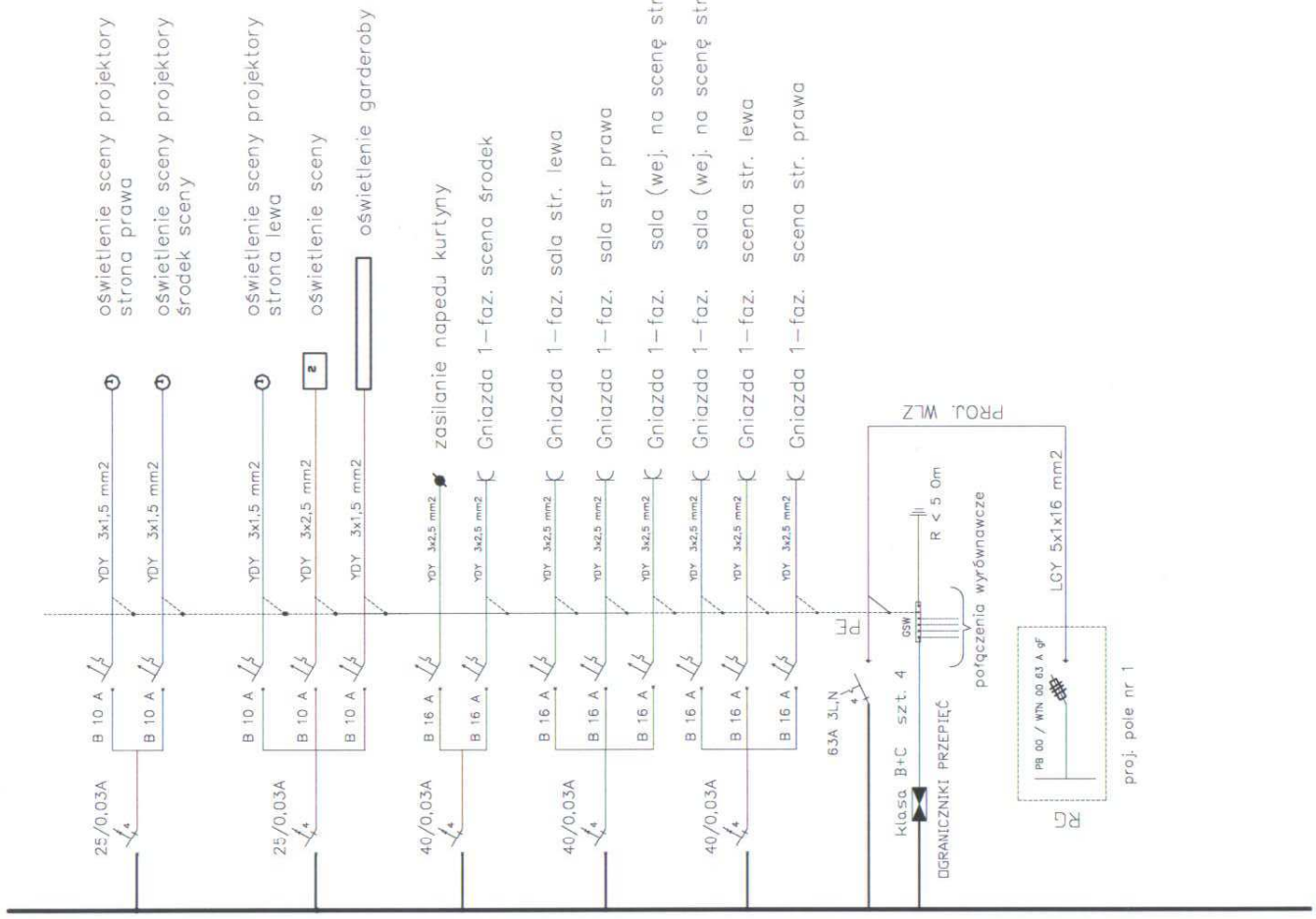
OZNACZENIA:

⌋ - gniazdo 1-faz.

⌋ - gniazdo 1-faz. hermetyczne

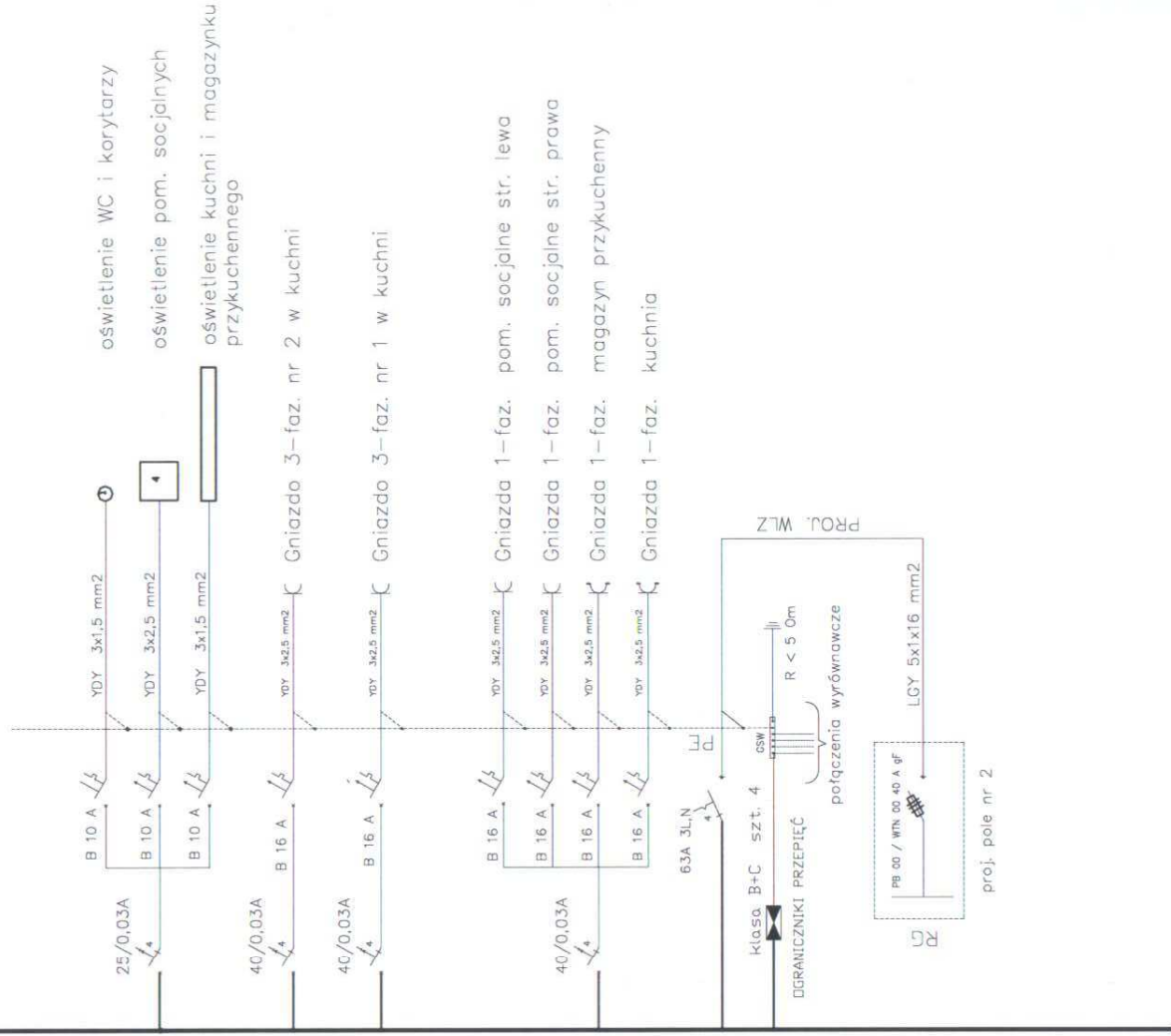
Rodzaj opracowania:	Remont pomieszczeń GOKIS w Starym Polu		
Adres obiektu:	82 - 220 Stare Pole ul. Marynarki Wojennej 1b		
Investor:	Gminny Ośrodek Kultury i Sportu w Starym Polu	Data:	10.2009r.
Nr IPS:	E-3	schemat instalacji elektrycznej - obwody gniazd branża: elektryczna	
Opracował:	Imię i nazwisko, nr uprawnień		Podpis
Projektant:	mgr inż. Waldemar Engelgardt uprawniony do projektowania i nadzoru robotami budowlanymi bez ograniczeń w zakresie sieci, instalacji i urządzeń elektrycznych oraz elektroenergetycznych		<i>Engelgardt</i>
	Nr udz.: POM/00355/PWOE/05		

PROJ. TABLICA BEZPIECZNIKOWA TB-1 TN-S 3L,N,PE 230/400V ~ 63A



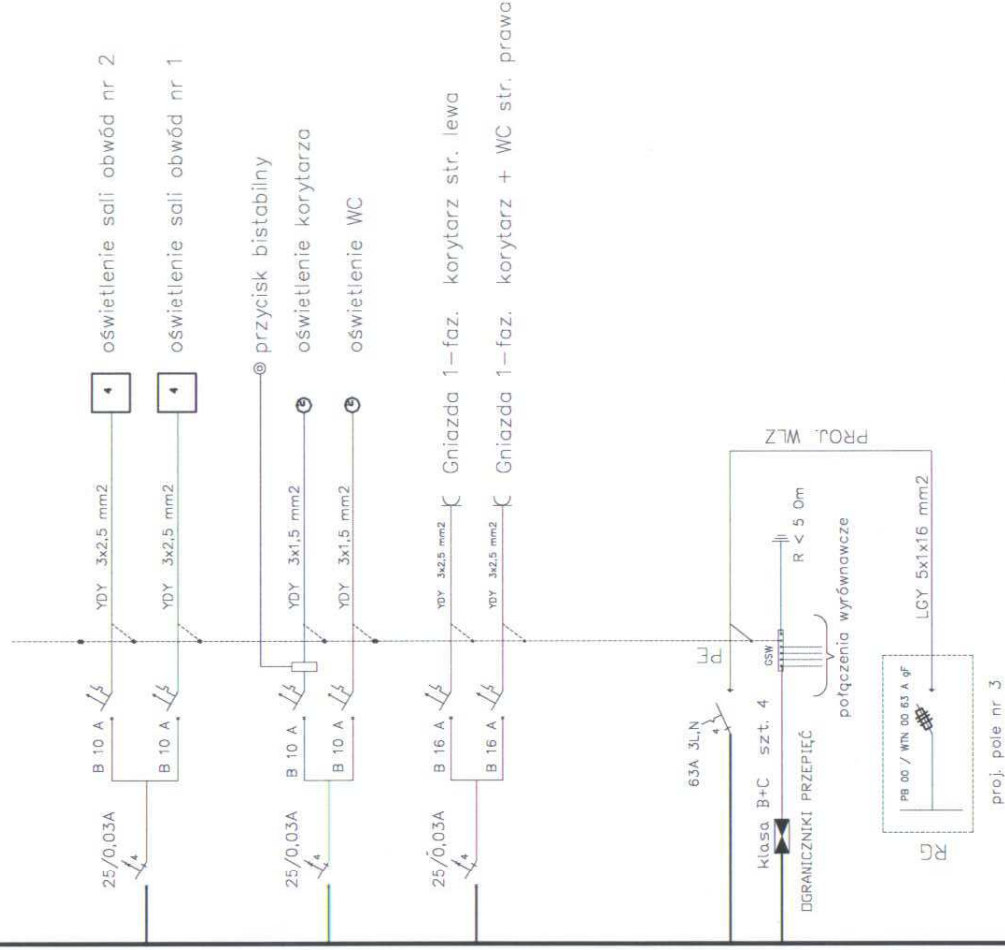
Rodzaj opracowania:	Remont pomieszczeń GOKIS w Starym Polu		
Adres obiektu:	82 - 220 Stare Pole ul. Marynarki Wojennej 1b		
Inwestor:	Gminny Ośrodek Kultury i Sportu w Starym Polu	Data:	10.2009r.
Nr rys.	E-4	schemat instalacji elektrycznej - rozdzielnica TB-1 branża: elektryczna	
Opracował:	mgr inż. Włodzisław Engelbart		Podpis
Projektant:	mgr inż. Włodzisław Engelbart		Podpis

PROJ. TABLICA BEZPIECZNIKOWA TB-1 TN-S 3L,N,PE 230/400V ~63A



Rodzaj opracowania:	Remont pomieszczeń GOKIS w Starym Polu		
Adres obiektu:	82 - 220 Stare Pole ul. Marynarki Wojennej 1b		
Inwestor:	Gminny Ośrodek Kultury i Sportu w Starym Polu	Data:	10.2009r.
Nr rys.	E-5	schemat instalacji elektrycznej - rozdzielnica TB-2 branża: elektryczna	
Opracował:	mgr inż. Waldemar Engelgardt		Podpis
Pracownik:	ROBOTA DLA BUDOWLANIAMI BEZ OGRANICZEŃ W ZAKRESIE SIĘCI, INSTALACJI I URZĄDZEŃ ELEKTRYCZNYCH ORAZ ELEKTROENERGETYKI		
Projektant:	mgr inż. Waldemar Engelgardt		

PROJ. TABLICA BEZPIECZNIKOWA TB-1 TN-S 3L,N,PE 230/400V ~63A



Rodzaj opracowania:	Remont pomieszczeń GOKIS w Starym Polu		
Adres obiektu:	82 - 220 Stare Pole ul. Marynarki Wojennej 1b		
Inwestor:	Gminny Ośrodek Kultury i Sportu w Starym Polu	Data:	10.2009r.
Nr rys:	E-6	schemat instalacji elektrycznej - rozdzielnica TB-3 branża: elektryczna	
Opracował:	mgr inż. Waldemar Engelhardt		Podpis
Projektant:	mgr inż. Waldemar Engelhardt		Podpis
PRZEWIDZIANO DO PROJEKTOWANIA I KIEROWANIA robotami budowlаныmi bez ograniczeń w zakresie sieci, instalacji i urządzeń elektrycznych oraz elektroenergetycznych			
Nr inw. DOM/OPRO/2009/05			